

Brochure



Schans 8 te Lemmer

Vraagprijs: € 365.000, - k.k.

Dijkman Makelaardij

Brochure

Voor u ligt de brochure **Schans 8 te Lemmer**. In deze brochure treft u diverse informatie over de woning aan waar uw interesse naar uit gaat. Wij hebben deze brochure met zorgvuldigheid voor u samengesteld. Wij vertrouwen erop u op deze manier voldoende te informeren. Uiteraard kunt u voor overige vragen te allen tijde bij ons terecht. Wij zullen ons allereerst even aan u voorstellen:

Wie zijn wij

Als het om zoiets belangrijks gaat als de aankoop of verkoop van een woning is het goed om éérst te weten met wie u te maken heeft!

Margriet Dijkman, register makelaar/taxateur, vormt samen met haar medewerkers het team van Dijkman Makelaardij. U zult altijd één van ons op kantoor aantreffen.

Dijkman Makelaardij is een modern en energiek makelaarskantoor dat zich onderscheidt op het gebied van: service, deskundigheid en inlevingsvermogen. Met onze jarenlange ervaring in de makelaardij en kennis van de lokale en regionale huizenmarkt vindt u in ons een betrouwbare partner met een persoonsgerichte en eigentijdse aanpak.

Dijkman Makelaardij is er voor u, dat zult u ervaren bij het eerste contact!

De mogelijkheden bij Dijkman Makelaardij:

Zoals eerder genoemd biedt Dijkman Makelaardij vele mogelijkheden, deze zetten wij hieronder nog even voor u op een rij:

- Verkoop van uw woning
- Aankoop van een woning
- Verhuur van uw woning
- Huur van een woning
- Regulier taxatierapport
- Gevalideerd (NWWI) taxatierapport
- Waardebepalingen
- De financiële afwikkeling

Kortom wat u zoekt hebben wij in huis!



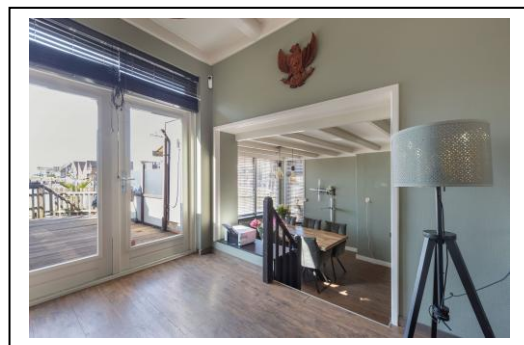
Schans 8 te Lemmer

In het hart van Lemmer, op een werkelijk unieke locatie aan de binnenhaven en met uitzicht op de karakteristieke Lemstersluis, staat dit charmante en unieke woonhuis te koop. Hier woon je midden in de levendigheid, omringd door gezellige horecagelegenheden en met een sfeer die doet denken aan vakantie, elke dag opnieuw.

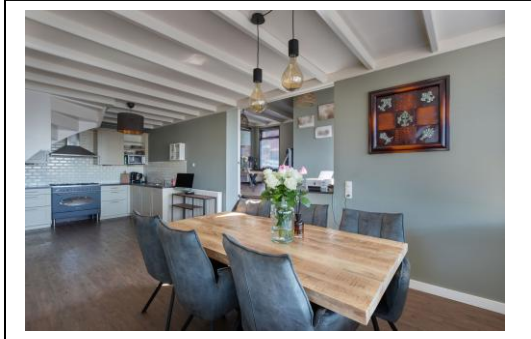
Wat vroeger 2 woonhuizen waren is samengevoegd tot een geheel waarbij het karakter van de woningen behouden zijn gebleven. Binnen tref je een sfeervolle woonkamer met een authentiek balkenplafond die direct warmte en gezelligheid uitstraalt. De ruime leef-keuken nodigt uit tot lange avonden tafelen met zicht op het water en de bedrijvigheid rondom de haven. Boven zijn er twee royale slaapkamers, elk met een eigen trapopgang, wat de woning niet alleen bijzonder maakt, maar ook uitermate geschikt als kleinschalige bed and breakfast of gastenverblijf.

De tuin bestaat uit een veranda en een afsluitbare overkapping, perfect om je even terug te trekken en te genieten van de buitenlucht.

De woning is gebouwd in 1900, heeft een woonoppervlakte van 121 m² en is door de aanwezigheid van 10 zonnepanelen ook nog eens toekomstgericht. Bovendien beschikt het pand over een centrumbestemming, wat betekent dat er naast wonen ook mogelijkheden zijn voor commerciële activiteiten zoals horeca of detailhandel. Dit maakt het object niet alleen aantrekkelijk als woonhuis, maar ook als investering met veelzijdige gebruiksmogelijkheden. Een unieke combinatie van karakter, comfort en locatie. Een kans die je niet vaak tegenkomt in Lemmer.



Dijkman Makelaardij



Indeling: zijentree/hal, toilet met fontein, trapopgang, sfeervolle woonkamer met groot raampartij aan de Schans kant en openslaande deuren aan de Emmakade (water) kant. Door een kleine trap komt u in de gezellige leef-keuken met grote ramen die uitzicht bieden op de binnenhaven. De keuken in hoekopstelling beschikt o.a. over een vaatwasser en een 6-pits gasfornuis met grote oven en een afzuigkap. Via de keuken komt u in de berging, badkamer voorzien van wastafelmeubel, toilet en douchecabine en bijkeuken met deur naar buiten.

Verdieping: 2 aparte trapopgangen met beide een overloop en een ruime slaapkamer.



Dijkman Makelaardij

Aanvullende informatie:

- bouwjaar 1900
- gebruiksoppervlakte wonen 121 m²
- gebouw gebonden buitenruimte 15 m²
- inhoud 445 m³
- perceeloppervlakte 150 m²
- 2 ruime slaapkamers
- gelegen in centrum aan de binnenhaven
- 10 zonnepanelen
- aanvaarding in onderling overleg

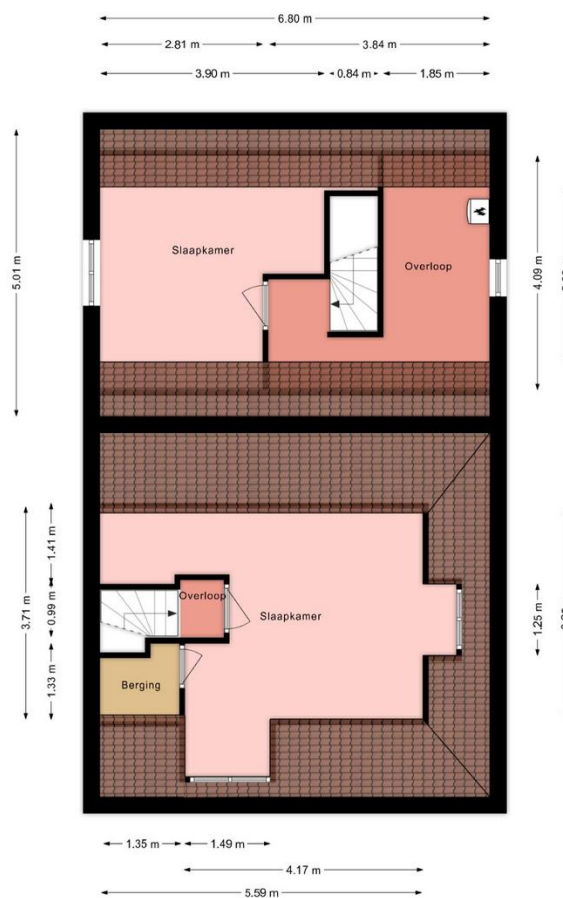


Alle door ons verstrekte informatie is geheel vrijblijvend en uitsluitend voor geadresseerde bestemd. Alle gegevens zijn met zorg samengesteld en uit ons inziens betrouwbare bron afkomstig. Ten aanzien van de juistheid ervan kunnen wij echter geen aansprakelijkheid aanvaarden.



Deze plattegrond is gemaakt met uiterste precisie, maar voor indicatieve doeleinden.
Hieraan kunnen geen rechten worden ontleend.

Eerste verdieping



Deze plattegrond is gemaakt met uiterste precisie, maar voor indicatieve doeleinden.
Hieraan kunnen geen rechten worden ontleend.